

Приложение № 2 утверждено
Постановлением Главы г.о. Лобня
№ _____ от _____

**АРХИТЕКТУРНЫЕ РЕШЕНИЯ
ВНЕШНЕГО ВИДА НЕСТАЦИОНАРНЫХ ТОРГОВЫХ ОБЪЕКТОВ,
рекомендуемых для размещения на территории города Лобня Московской области
(дополнение)**

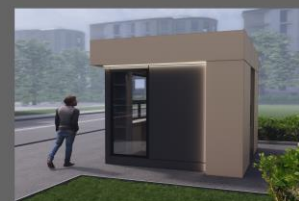
2022 год

КЮСК

габаритные размеры: 3,3м x 2,8м x 3м (высота)
площадь торговая 6,3 м²



Видовые точки киоска в г. Лобня



Павильон торговый

габаритные размеры: 10,6м x 5,5м x 3,3м (высота)
площадь торгового зала 50 м²



Видовые точки павильона в г. Лобня



Остановка

габаритные размеры: 8,4м x 3,4м x 3м (высота)
размеры внешние торговой точки: 4,7м x 3,4 м, S 13 м²



Видовые точки остановки в г. Лобня

